



**L'empreinte écologique  
des litières pour chat**

# Sommaire



..... **La litière pour chat : un enjeu environnemental majeur**



..... **Les litières de chats minérales dominent aujourd'hui le marché**



..... **L'impact environnemental des litières**



..... **L'avis des experts**



..... **Un problème de poids**

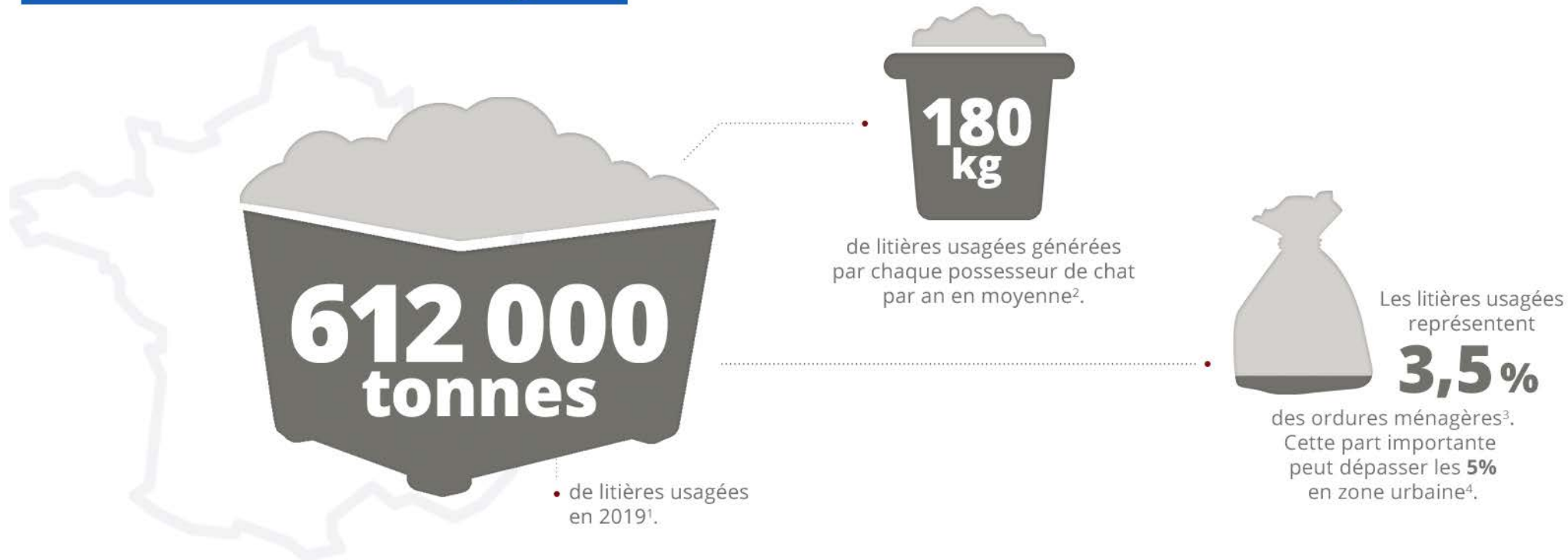


..... **Des litières végétales plus performantes**



..... **Exemple pour une commune de 100 000 habitants**

# La litière pour chat : un enjeu environnemental majeur



**14 millions**

de chats domestiques en France, en 2019.



**27%**

des foyers possèdent au moins un chat<sup>1</sup>.



**2/3**

de ces chats vivent en ville.

1. Source : Rapport sur la valorisation biologique des litières de chats, AConsult, 2020. 2. Source : Déchets chiffres-clés - L'essentiel 2018, ADEME, p.11. 3. Hors bacs de tri et déchets verts. 4. Source : Rapport sur la valorisation biologique des litières de chats, AConsult, 2020. 5. Source : enquête Facco/Kantar-TNS, 2018.

## Les litières de chats minérales dominant aujourd'hui le marché



de déchets ménagers générés par les utilisateurs de **litières minérales à base d'argile** (les moins performantes) par an<sup>6</sup>.



de déchets ménagers générés par les utilisateurs de **litières végétales agglomérantes** (les plus performantes) par an<sup>6</sup>.

92%

des litières sont **minérales**<sup>6</sup>.



Seulement 8% sont **végétales**<sup>7</sup>.

Pourtant les litières végétales **génèrent nettement moins de déchets ménagers.**

6. Source : Analyse du Cycle de Vie, cabinet EVEA, mai 2020.

7. Source : panel Nielsen.

## L'impact environnemental des litières minérales



Les litières minérales sont issues de **matières premières non renouvelables** prélevées par **excavation**.



Elles contiennent parfois des **colorants artificiels**, de **l'acide sulfurique** et sont parfois chauffées à **très haute température**.



Elle nécessitent très souvent des **transports sur de grandes distances** (carrières en Espagne, Canada, Chine)<sup>8</sup>.

## L'impact réduit des litières végétales



Les litières végétales à base de bois sont issues d'une **matière première secondaire** (sciures = coproduit) **renouvelable et éco-certifiée** (PEFC ou FSC).



Pour les litières végétales à base de bois, la matière première provient de scieries situées à moins de **150 km des usines**<sup>9</sup>.



Les litières végétales ne comportent **pas d'additifs chimiques artificiels**.

8. Concerne les litières minérales à base d'argile ou de silice (sable). Seules celles à base de craie et quartz sont issues du recyclage de matériaux de construction.  
9. Source : Rettenmaier France.

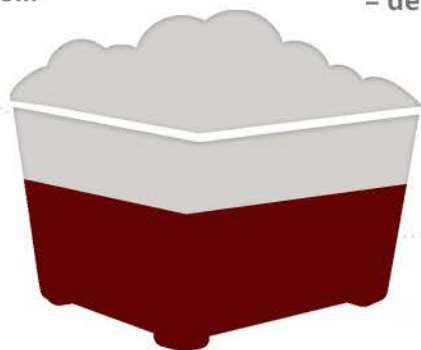
## Déchets non valorisables

**375 000 tonnes**

de déchets ultimes  
(non valorisables)  
sont issues des litières  
minérales...



dont **65 %**  
deviennent du mâchefers  
après incinération  
= des déchets toxiques<sup>10</sup>.



10. 65% des déchets sont incinérés en France (source : ADEME)



**8,1 %**

des mâchefers traités en France  
sont issus de la litière minérale.

Ces déchets pèsent lourd, ne sont  
**ni valorisables énergétiquement,**  
**ni biodégradables, ni compostables.**

La majeure partie constituent  
**des déchets ultimes<sup>11</sup>.**

11. Les mâchefers, résidus solides des déchets urbains dans les usines d'incinération, sont parfois utilisés sous forme de sous-couches routières.

## Déchets valorisables



**Les litières végétales  
peuvent être valorisées**



en chaleur

Ou



en électricité  
(cogénération)  
par incinération.

**Compostables ou méthanisables,**  
les déchets de litières végétales seraient  
**compatibles** avec la mise en place pour 2024  
**de filières de bio-déchets** prévues  
dans la loi sur l'économie circulaire.

## L'avis des experts concernant les litières végétales

*« Pour du bois sec avec une humidité résiduelle de 15 à 17%, le pouvoir calorifique Inférieur (PCI) est de 4 kWh/kg, ce qui souligne l'intérêt de la litière végétale en filière incinération, apporteur de thermies. »*



**Emmanuel Adler**, expert en déchets organiques, sur l'incinération des litières végétales usagées.

*« En méthanisation, la litière végétale participe à la production d'énergie, permet d'équilibrer un rapport carbone-azote quand elle est mélangée à des déchets alimentaires et peut fournir un précurseur d'acides humiques dans le cadre de la valorisation agricole du digestat. »*



**Hélène Fruteau**, Methaconsult, spécialiste méthanisation.

## Un problème de poids



de déchets non valorisables  
générés par les litières minérales...

=  
représentent  
le poids de

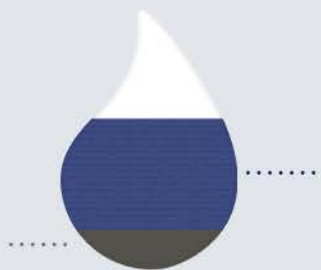
**15 000  
camions**



## Des litières végétales plus performantes...

Les litières minérales absorbent

**1 à 3 fois**  
leur poids<sup>11</sup>.



Les litières végétales agglomérantes absorbent

**jusqu'à 7 fois**  
leur poids<sup>11</sup>.

## et plus économiques.



Les litières végétales agglomérantes (les plus performantes) permettent de **réduire**

**jusqu'à 80%**  
la quantité de litière à utiliser par rapport à une litière minérale basique à base d'argile<sup>12</sup>.

## Une réduction de coût significative pour la collectivité.

En France, si **les litières végétales** remplaçaient entièrement **les litières minérales**, la réduction du poids global des déchets dûs aux litières serait de

**40%**<sup>13</sup>.



11. Rapport d'essais, pour Rettenmaier France, laboratoire SGS, 5/12/2019. 12. Analyse du Cycle de Vie, cabinet EVEA, 2020. 13. Sur un total de 375 000 tonnes de litières végétales sans les déjection.

Soit  
**150 000 tonnes**  
en moins à collecter et à traiter.



Ce qui représenterait

**8%**  
de mâchefers (soit 243 750 tonnes)  
**en moins à traiter**<sup>14</sup>.

14. Rapport sur la valorisation biologique des litières de chats, AConsult, 2020).

## Exemple pour une commune de 100 000 habitants

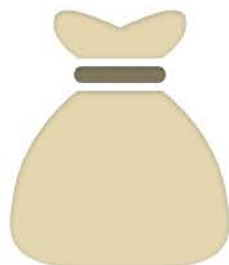
Pour une commune de 100 000 habitants, le **remplacement des litières minérales par des litières végétales** représenterait un gain annuel de



d'ordures ménagères, soit l'équivalent d'**un camion en moins de déchets par mois.**

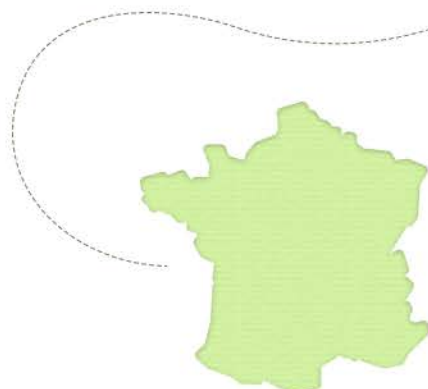
Sachant que le coût de la tonne d'ordure ménagère à **collecter et à traiter** est de

**251<sup>15</sup> €.**



L'économie réalisée pour une collectivité de 100 000 habitants serait en moyenne d'environ

**50 000<sup>16</sup> €.**



Sur l'ensemble de la France, l'économie réalisée serait de

**37,65 millions d'€.**